

ИНСТРУКЦИЯ

по настройке мотора HC33RV

Устройство используется для моторизации рулонных штор, алюминиевых и деревянных жалюзи 50 мм, римских штор XL

Длина мотора: **780 мм**

Диаметр мотора: **35 мм**

Напряжение питания: **14,8 В**

Электрическая мощность: **22 Вт**

Ёмкость аккумулятора: **3200 мАч**

Крутящий момент: **6 Н·м**

Максимальный вес полотна: **14 кг**

Скорость вращения: **18 об/мин**

Настройка конечных положений: **электронная**

Индекс пылевлагозащиты: **IP44**

Частота радиосигнала: **433,92 МГц**

Зарядное устройство: **HC933** — Для полной зарядки мотора требуется **6 часов**

Мотор сообщит о необходимости зарядки звуковым сигналом. Каждые 6 месяцев требуется полная зарядка мотора, даже если он не разрядился полностью.



ХАРАКТЕРИСТИКИ



HC71-16W

Пульт кнопочный



HC73-01B, HC73-01W

Настенный радиовыключатель



HC82WV

Блок управления со смартфона и голосового управления Алиса



Мобильное приложение

ДОПОЛНИТЕЛЬНОЕ
ОБОРУДОВАНИЕ

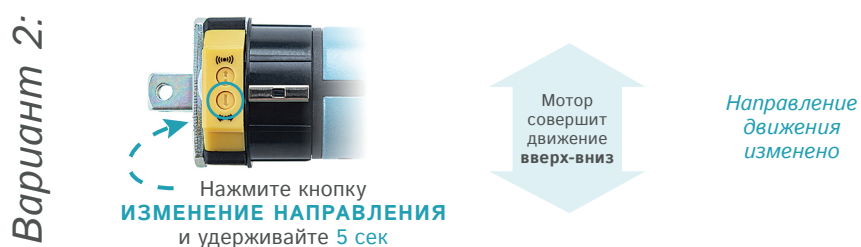


1. ПОДКЛЮЧЕНИЕ РАДИОПУЛЬТА К МОТОРУ



- ! До установки конечных положений мотор находится в режиме пошагового вращения.
- ! После установки конечных положений режим пошагового вращения автоматически выключится.

2. ИЗМЕНЕНИЕ НАПРАВЛЕНИЯ ДВИЖЕНИЯ (если не совпадает с кнопками на пульте)



3. УСТАНОВКА ВЕРХНЕГО КОНЕЧНОГО ПОЛОЖЕНИЯ



4. УСТАНОВКА НИЖНЕГО КОНЕЧНОГО ПОЛОЖЕНИЯ



5. КОРРЕКТИРОВКА КОНЕЧНЫХ ПОЛОЖЕНИЙ



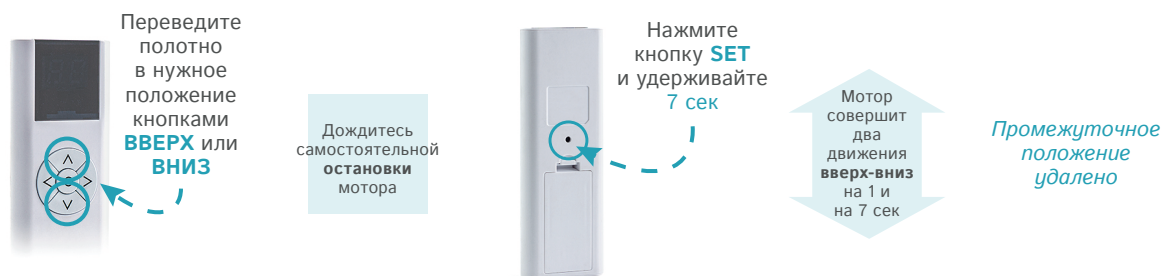
6. УСТАНОВКА ПРОМЕЖУТОЧНЫХ ПОЛОЖЕНИЙ (можно установить 4 промежуточных положения)



7. КОРРЕКТИРОВКА ПРОМЕЖУТОЧНОГО ПОЛОЖЕНИЯ



8. УДАЛЕНИЕ ПРОМЕЖУТОЧНЫХ ПОЛОЖЕНИЙ



9. ВКЛЮЧЕНИЕ И ВЫКЛЮЧЕНИЕ ПОШАГОВОГО ВРАЩЕНИЯ МОТОРА

(включение и выключение осуществляется одинаково)



10. ДОБАВЛЕНИЕ НОВОГО ПУЛЬТА ИЛИ НАСТЕННОГО ВЫКЛЮЧАТЕЛЯ



11. УДАЛЕНИЕ МОТОРА С КАНАЛА НА ПУЛЬТЕ



12. УДАЛЕНИЕ ВСЕХ НАСТРОЕК МОТОРА

Вариант 1:

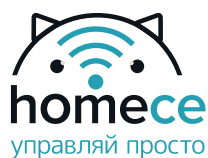


Вариант 2:



13. ВКЛЮЧЕНИЕ И ВЫКЛЮЧЕНИЕ МОТОРА





ИНСТРУКЦИЯ

по настройке количества каналов
на многоканальных пультах и
настенных радиовыключателях

16-ТИ КАНАЛЬНЫЕ ПУЛЬТЫ



1. ВЫБОР КОЛИЧЕСТВА ИСПОЛЬЗУЕМЫХ КАНАЛОВ (неиспользуемые каналы можно скрыть)



Кнопками **ВПРАВО** и **ВЛЕВО** выберите нужное количество каналов



Нажмите одновременно кнопки **СТОП** и **ВЛЕВО** и удерживайте 3 сек

На дисплее пульта отобразится **СС** или выбранный канал

Выбранное количество каналов зафиксировано на пульте

2. ВОЗВРАТ ПОЛНОГО КОЛИЧЕСТВА КАНАЛОВ



Нажмите одновременно кнопки **СТОП** и **ВПРАВО** и удерживайте 3 сек

На дисплее пульта отобразится **СС** или выбранный канал

Полное количество каналов доступно на пульте

5-ТИ И 6-ТИ КАНАЛЬНЫЕ ПУЛЬТЫ И НАСТЕННЫЕ РАДИОВЫКЛЮЧАТЕЛИ



1. ВЫБОР КОЛИЧЕСТВА ИСПОЛЬЗУЕМЫХ КАНАЛОВ (неиспользуемые каналы можно скрыть)



Кнопками **ВПРАВО** и **ВЛЕВО** выберите нужное количество каналов



Нажмите одновременно кнопки **СТОП** и **ВЛЕВО** и удерживайте 3 сек

На дисплее пульта отобразится выбранное количество каналов

Выбранное количество каналов зафиксировано на пульте

2. ВОЗВРАТ ПОЛНОГО КОЛИЧЕСТВА КАНАЛОВ



Нажмите одновременно кнопки **СТОП** и **ВПРАВО** и удерживайте 3 сек

На дисплее пульта отобразится общее количество каналов

Полное количество каналов доступно на пульте